

## 見積参考資料

### 工事名 R 7 徳土 立江川 小・立江 河川工事（3）

#### ◇経費情報◇

工種区分	河川工事
単価地区	徳島東部 1
単価使用年月	令和 8年 1月
施工地域・工事場所	補正無し（地方部 施工場所が一般交通等の影響を受けない場合）
前金支出割合	補正を行わない
契約保証	金銭的保証
現場環境改善費	計上しない
週休 2 日確保工事に係る経費補正	週休 2 日（月単位）

#### 注意

「見積参考資料」は入札参加者の迅速で適正な工事費の見積りのための一資料であり、請負契約を拘束するものではない。

# 設計内訳書（本01）

工事名	R 7 徳土 立江川 小・立江 河川工事（3）				事業区分 工事区分	河川改修 築堤・護岸	
工事区分・工種・種別・細別	規格	単位	数量	単価	金額	数量・金額増減	摘要
築堤・護岸		式	1				
河川土工		式	1				
掘削工		式	1				
掘削 施工ヤード	土質:土砂,施工方法:オープンカット,押土:無し,障害: 無し,施工数量:5,000m3未満	m3	240				単 1号
掘削 仮締切内	土質:土砂,施工方法:オープンカット,押土:無し,障害: 無し,施工数量:5,000m3未満	m3	650				単 2号
掘削 河道掘削	土質:土砂,施工方法:オープンカット,押土:無し,障害: 無し,施工数量:5,000m3未満	m3	140				単 3号
盛土工		式	1				
路体(築堤)盛土	施工幅員:4.0m以上	m3	80				単 4号
路体(築堤)盛土	施工幅員:2.5m未満	m3	20				単 5号
法面整形工		式	1				
法面整形(切土部)	現場制約:無し,土質:砂質土、砂及び砂質土、粘性 土	m2	140				単 6号
法面整形(盛土部) 川裏	法面締固め:有り,現場制約:無し	m2	10				単 7号
残土処理工		式	1				

# 設計内訳書（本01）

工事名	R 7 徳土 立江川 小・立江 河川工事（3）				事業区分 工事区分	河川改修 築堤・護岸	
工事区分・工種・種別・細別	規格	単位	数量	単価	金額	数量・金額増減	摘要
整地	作業区分:敷均し (R-ズ)	m3	930				単 8号
土砂等運搬	土質:土砂(岩塊・玉石混り土含む)	m3	930				単 9号
法覆護岸工		式	1				
作業土工 矢板		式	1				
床掘り(掘削)	土質:土砂	m3	70				単 10号
埋戻し 最大埋戻幅1m未満	土質:土砂	m3	60				単 11号
コンクリートブロック工(コンクリートブロック積)		式	1				
コンクリート(間知)ブロック積	ブロック規格:控35cm	m2	139				単 12号
胴込・裏込材(砕石)	砕石規格:再生砕石 RC-40	m3	70				単 13号
現場打天端コンクリート	コンクリート規格:18-8-25(高炉)	m	35				単 14号
現場打基礎コンクリート	コンクリート規格:18-8-40(高炉), 底幅:43cm, 高さ:25cm	m	35				単 15号
構造物撤去工		式	1				
構造物取壊し工		式	1				

# 設計内訳書（本01）

工事名	R 7 徳土 立江川 小・立江 河川工事（3）				事業区分 工事区分	河川改修 築堤・護岸	
工事区分・工種・種別・細別	規格	単位	数量	単価	金額	数量・金額増減	摘要
コンクリート取壊し運搬処理	構造物区分:無筋構造物	m3	5				単 16号
水路工		式	1				
水路工		式	1				
水路工		m	8				単 17号
仮設工		式	1				
仮橋・仮栈橋工		式	1				
仮橋上部		t	49.8				単 18号
覆工板		m2	384				単 19号
土留・仮締切工		式	1				
鋼矢板	鋼矢板型式:III型, 平均鋼矢板長さ:8.5m, 鋼矢板打込長さ:8.5m, 平均鋼矢板引抜長さ:8.5m	枚	193				単 20号
水替工		式	1				
ポンプ排水	排水量:0以上120(m3/h)未満, 全揚程:10m, 排水方法:作業時排水	日	10				単 21号
直接工事費		式	1				

# 設計内訳書（本01）

工事名	R 7 徳土 立江川 小・立江 河川工事（3）				事業区分 工事区分	河川改修 築堤・護岸	
工事区分・工種・種別・細別	規格	単位	数量	単価	金額	数量・金額増減	摘要
共通仮設		式	1				
共通仮設費		式	1				
運搬費		式	1				
仮設材運搬費		t	98				単 22号
共通仮設費（率計上）		式	1				
純工事費		式	1				
現場管理費		式	1				
工事原価		式	1				
一般管理費等		式	1				
工事価格		式	1				
消費税額及び地方消費税額		式	1				
工事費計		式	1				

# 1 次単価表

単価使用年月	2026. 01
歩掛適用年月	2026. 01
労務調整係数	1.000-00000 0.0 0

単 1号	掘削 施工ヤード	土質:土砂, 施工方法:オープンカット, 押土: 無し, 障害:無し, 施工数量:5, 000m3 未満	単位	m3	単位数量	1	単価	
名称・規格		条件	単位	数量	単価	金額	摘要	
掘削		土砂, オープンカット, 無し, 無し, 5, 000m3 未満	m3	1				
合計								
単価							円／m3	

# 1 次単価表

単価使用年月	2026. 01
歩掛適用年月	2026. 01
労務調整係数	1.000-00000 0.0 0

単 2号	掘削 仮締切内	土質:土砂, 施工方法:オープンカット, 押土: 無し, 障害:無し, 施工数量:5, 000m3 未満	単位	m3	単位数量	1	単価	
名称・規格		条件	単位	数量	単価	金額	摘要	
掘削		土砂, オープンカット, 無し, 無し, 5, 000m3 未満	m3	1				
合計								
単価							円／m3	

# 1 次単価表

1 次単価表						単価使用年月		2026. 01	
						歩掛適用年月		2026. 01	
						労務調整係数		1. 000-00000   0.0   0	
単    3号	掘削 河道掘削	土質:土砂, 施工方法:オープンカット, 押土: 無し, 障害:無し, 施工数量:5, 000m3 未満	単位	m3	単位数量	1	単価		
名 称 ・ 規 格		条 件	単位	数量	単価	金額	摘 要		
掘削		土砂, オープンカット, 無し, 無し, 5, 000m3 未満	m3	1					
合 計									
単 価							円／m3		

# 1 次単価表

1 次単価表						単価使用年月		2026. 01	
						歩掛適用年月		2026. 01	
						労務調整係数		1. 000-00000   0. 0   0	
単   4号	路体(築堤)盛土	施工幅員:4. 0m以上	単位	m3	単位数量	1	単価		
名称・規格		条件	単位	数量	単価	金額	摘要		
路体(築堤)盛土		4. 0m以上, 20, 000m3未満, 無し	m3	1					
合計									
単価							円／m3		

# 1 次単価表

単価使用年月	2026. 01
歩掛適用年月	2026. 01
労務調整係数	1.000-00000 0.0 0

単 5号	路体(築堤)盛土	施工幅員:2.5m未満	単位	m3	単位数量	1	単価	
名称・規格		条件	単位	数量	単価	金額	摘要	
路体(築堤)盛土		2.5m未満	m3	1				
合計								
単価							円／m3	

# 1 次単価表

単価使用年月	2026. 01
歩掛適用年月	2026. 01
労務調整係数	1.000-00000 0.0 0

単 6号	法面整形(切土部)	現場制約:無し, 土質:埴質土、砂及び砂質土、粘性土	単位	m2	単位数量	1	単価	
名称・規格		条件	単位	数量	単価	金額	摘要	
法面整形		切土部, 無し, 埴質土、砂及び砂質土、粘性土, 全ての費用	m2	1				
合計								
単価							円／m2	



# 1 次単価表

1 次単価表						単価使用年月		2026. 01	
						歩掛適用年月		2026. 01	
						労務調整係数		1. 000-00000   0. 0   0	
単   7号	法面整形(盛土部) 川裏	法面締固め:有り, 現場制約:無し	単位	m2	単位数量	1	単価		
名 称 ・ 規 格		条 件	単位	数量	単価	金額	摘 要		
法面整形		盛土部, 有り, 無し, い質土、砂及び砂質土、粘性土、全ての費用	m2	1					
合 計									
単 価							円／m2		

# 1 次単価表

1 次単価表						単価使用年月		2026. 01	
						歩掛適用年月		2026. 01	
						労務調整係数		1. 000-00000   0. 0   0	
単   8号	整地	作業区分:敷均し(ルース)	単位	m3	単位数量	1	単価		
名 称 ・ 規 格		条 件	単位	数量	単価	金額	摘要		
整地		敷均し(ルース), 標準(10, 000m3未満), 無し	m3	1					
合 計									
単 価							円／m3		

# 1 次単価表

						単価使用年月	2026. 01	
						歩掛適用年月	2026. 01	
						労務調整係数	1.000-00000 0.0 0	
単 9号	土砂等運搬	土質:土砂(岩塊・玉石混り土含む)	単位	m3	単位数量	1	単価	
名称・規格		条件	単位	数量	単価	金額	摘要	
土砂等運搬		標準, バックホウ山積0.8m3(平積0.6m3), 土砂(岩塊・玉石混り土含む), 無し, 6.5km以下	m3	1				
合計								
単価							円/m3	

# 1 次単価表

						単価使用年月	2026. 01	
						歩掛適用年月	2026. 01	
						労務調整係数	1.000-00000 0.0 0	
単 10号	床掘り(掘削)	土質:土砂	単位	m3	単位数量	1	単価	
名称・規格		条件	単位	数量	単価	金額	摘要	
掘削		土砂, オープンカット, 無し, 無し, 5,000m3未満	m3	1				
合計								
単価							円/m3	

# 1 次単価表

単価使用年月	2026. 01
歩掛適用年月	2026. 01
労務調整係数	1.000-00000 0.0 0

単 11号	埋戻し 最大埋戻幅1m未満	土質:土砂	単位	m3	単位数量	1	単価	
名称・規格		条件	単位	数量	単価	金額	摘要	
埋戻し		最大埋戻幅1m未満	m3	1				
合計								
単価							円／m3	

# 1 次単価表

単価使用年月	2026. 01
歩掛適用年月	2026. 01
労務調整係数	1.000-00000 0.0 0

単 12号	コンクリート(間知)ブロック積	ブロック規格:控35cm	単位	m2	単位数量	1	単価	
名称・規格		条件	単位	数量	単価	金額	摘要	
コンクリートブロック積工		JIS粗面 150kg/個未満, 無し, 無し, 練積, 無(胴込のみ), 0.2m3/m2, 18-8- 40(高炉)	m2	1			単 23号	
合計								
単価							円／m2	

# 1 次単価表

1 次単価表						単価使用年月		2026. 01	
						歩掛適用年月		2026. 01	
						労務調整係数		1. 000-00000    0.0    0	
単    13号	胴込・裏込材(砕石)	砕石規格:再生砕石   RC-40	単位	m3	単位数量	1	単価		
名 称 ・ 規 格		条 件	単位	数量	単価	金 額	摘 要		
胴込・裏込材(砕石)		間知・平・連節・緑化ﾌﾞｯｸ, 再生砕石 RC-40	m3	1					
合 計									
単 価							円／m3		

# 1 次単価表

1 次単価表						単価使用年月		2026. 01	
						歩掛適用年月		2026. 01	
						労務調整係数		1. 000-00000    0. 0    0	
単    14号	現場打天端コンクリート	コンクリート規格:18-8-25(高炉)	単位	m	単位数量	1	単価		
名 称 ・ 規 格		条 件	単位	数量	単価	金 額	摘 要		
現場打天端コンクリート		18-8-25(高炉), 一般養生	m3	0. 037					
目 地 板		30m2未満, 瀝青質目 地板t=10	m2	0. 004					
合 計									
単 価							円／m		

# 1 次単価表

						単価使用年月	2026. 01	
						歩掛適用年月	2026. 01	
						労務調整係数	1. 000-00000 0. 0 0	
単 15号	現場打基礎コンクリート	コンクリート規格:18-8-40(高炉), 底幅:43cm, 高さ:25cm	単位	m	単位数量	1	単価	
名称・規格		条件	単位	数量	単価	金額	摘要	
現場打基礎コンクリート		18-8-40(高炉), 有り, 一般養生・特殊養生(練炭)	m3	0. 083				
基面整正			m2	0. 6				
合計								
単価							円／m	

# 1 次単価表

						単価使用年月	2026. 01	
						歩掛適用年月	2026. 01	
						労務調整係数	1. 000-00000 0. 0 0	
単 16号	コンクリート取壊し運搬処理	構造物区分:無筋構造物	単位	m3	単位数量	1	単価	
名称・規格		条件	単位	数量	単価	金額	摘要	
構造物とりこわし・運搬・処分(複合)		無筋構造物, 無し, 無し, 必要, 無し, 10. 9以下	m3	1			単 24号	
合計								
単価							円／m3	

# 1 次単価表

単価使用年月	2026. 01
歩掛適用年月	2026. 01
労務調整係数	1. 000-00000 0. 0 0

単 17号	水路工		単位	m	単位数量	1	単価	
名称・規格		条件	単位	数量	単価	金額	摘要	
コンクリート		小型構造物, 人力打設, 18-8-25 (高炉), 一般養生, 無し, 全ての費用	m3	0. 18				
型枠		一般型枠, 小型構造物	m2	1. 8				
基礎碎石		12. 5cmを超え17. 5cm以下, 再生クラッシュ 40〜0, 全ての費用	m2	0. 7				
目地板		30m2未満, 瀝青質目地板t=10	m2	0. 02				
基面整正			m2	0. 7				
合計								
単価							円／m	

# 1 次単価表

単価使用年月	2026. 01
歩掛適用年月	2026. 01
労務調整係数	1.000-00000 0.0 0

単 18号	仮橋上部		単位	t	単位数量	1	単価	
名称・規格		条件	単位	数量	単価	金額	摘要	
仮橋上部			t	1				
合計								
単価							円／t	

# 1 次単価表

単価使用年月	2026. 01
歩掛適用年月	2026. 01
労務調整係数	1.000-00000 0.0 0

単 19号	覆工板		単位	m2	単位数量	1	単価	
名称・規格		条件	単位	数量	単価	金額	摘要	
覆工板			m2	1				
合計								
単価							円／m2	

# 1 次単価表

単価使用年月	2026. 01
歩掛適用年月	2026. 01
労務調整係数	1.000-00000 0.0 0

単 20号	鋼矢板	鋼矢板型式:III型, 平均鋼矢板長さ: 8.5m, 鋼矢板打込長:8.5m, 平均鋼矢板引拔長:8.5m	単位	枚	単位数量	193	単価	
名称・規格		条件	単位	数量	単価	金額	摘要	
鋼矢板圧入(Nmax<=25)		陸上, III型, 9m以下	枚	193			単 25号	
油圧式杭圧入引抜機据付・解体		圧入(Nmax<=25), III型, 陸上	回	1			単 26号	
鋼矢板引抜き		陸上, III型, 9m以下	枚	193			単 27号	
油圧式杭圧入引抜機据付・解体		引抜き, III型, 陸上	回	1			単 28号	
鋼矢板賃料(普通鋼矢板)		III型, 8.5m/枚, 48日, 無, 有, 無, 1回	枚	193			単 29号	
合計								
単価							円/枚	



# 1 次単価表

単価使用年月	2026. 01
歩掛適用年月	2026. 01
労務調整係数	1. 000-00000 0. 0 0

単 21号	ポンプ 排水	排水量:0以上120 (m3/h) 未満, 全揚程 :10m, 排水方法:作業時排水	単位	日	単位数量	10	単価	
名称・規格		条件	単位	数量	単価	金額	摘要	
ポンプ 設置・撤去			箇所	1			単 30号	
ポンプ 運転		0以上120 (m3/h) 未満, 10m, 作業時排水	日	10			単 31号	
合計								
単価							円／日	

# 1 次単価表

単価使用年月	2026. 01
歩掛適用年月	2026. 01
労務調整係数	1. 000-00000 0. 0 0

単 22号	仮設材運搬費		単位	t	単位数量	1	単価	
名称・規格		条件	単位	数量	単価	金額	摘要	
仮設材等の運搬 (鋼矢板、H形鋼、覆工板、敷鉄板等)		北海道・東北・北陸・中・四国・九州, 85 km, 12m以内, 各種(実数入力), 0, 無	t	1			単 32号	
仮設材等の運搬 (鋼矢板、H形鋼、覆工板、敷鉄板等)		北海道・東北・北陸・中・四国・九州, 85 km, 12m以内, 各種(実数入力), 0, 無	t	1			単 32号	
仮設材等の積込み取卸し費		積込み、取卸し(往復分)	t	1			単 33号	
合計								
単価							円／t	

## 2 次単価表

単価使用年月	2026. 01
歩掛適用年月	2026. 01
労務調整係数	1. 000-00000 0. 0 0

単 23号	コンクリートブロック積工	JIS粗面 150kg/個未満, 無し, 無し, 練積, 無(胴込のみ), 0. 2m3/m2, 18-8- 40 (高炉)	単位	m2	単位数量	100	単価	
名称・規格		条件	単位	数量	単価	金額	摘要	
ブロック積工 昼間 制約無			m2	100				
コンクリート積ブロック JIS粗面 150kg/個未満			m2	100				
生コンクリート 18-8-40 高炉			m3	22. 4				
諸雑費(まるめ)			式	1				
合計								
単価							円/m2	

## 2 次単価表

単価使用年月	2026. 01
歩掛適用年月	2026. 01
労務調整係数	1. 000-00000 0. 0 0

単 24号	構造物とりこわし・運搬・処分 (複合)	無筋構造物, 無し, 無し, 必要, 無し, 1 0. 9以下	単位	m3	単位数量	1	単価	
名称・規格		条件	単位	数量	単価	金額	摘要	
構造物とりこわし		無筋構造物, 機械施工, 無し, 無し, 必要	m3	1			単 34号	
処分費 (m3)			m3	1			単 35号	
殻運搬		コンクリート(無筋)構造物とりこわし, 機械積込, 無し, 10. 9km以下, 全ての費用	m3	1				
合計								
単価							円／m3	

## 2 次単価表

単価使用年月	2026. 01
歩掛適用年月	2026. 01
労務調整係数	1.000-00000 0.0 0

単 25号	鋼矢板圧入 (Nmax<=25)	陸上, III型, 9m以下	単位	枚	単位数量	10	単価	
名称・規格		条件	単位	数量	単価	金額	摘要	
土木一般世話役			人	0.37				
特殊作業員			人	0.37				
とび工			人	0.741				
油圧式杭圧入引抜機運転		圧入 (Nmax<=25), III型	日	0.37			単 36号	
ラフテレンクレーン運転		25t吊 排ガス対策型 (第3次基準値)	日	0.37			単 37号	
諸雑費 (率+まるめ)			式	1				
合計								
単価							円/枚	

## 2 次単価表

単価使用年月	2026. 01
歩掛適用年月	2026. 01
労務調整係数	1.000-00000 0.0 0

単 26号	油圧式杭圧入引抜機据付・解体	圧入 (Nmax<=25), III型, 陸上	単位	回	単位数量	1	単価	
名称・規格		条件	単位	数量	単価	金額	摘要	
土木一般世話役			人	0.29				
特殊作業員			人	0.29				
とび工			人	0.58				
油圧式杭圧入引抜機運転		圧入 (Nmax<=25), III型	日	0.25			単 36号	
ラフテレンクレーン運転		25t吊 排ガス対策型 (第3次基準値)	日	0.3			単 37号	
諸雑費 (まるめ)			式	1				
合計								
単価							円/回	

## 2 次単価表

単価使用年月	2026. 01
歩掛適用年月	2026. 01
労務調整係数	1. 000-00000 0. 0 0

単 27号	鋼矢板引抜き	陸上, III型, 9m以下	単位	枚	単位数量	10	単価	
名称・規格		条件	単位	数量	単価	金額	摘要	
土木一般世話役			人	0. 213				
特殊作業員			人	0. 213				
とび工			人	0. 426				
油圧式杭圧入引抜機運転		引抜き, III型	日	0. 213			単 38号	
ラフテレンクレーン運転		25t吊 排ガス対策型(第3次基準値)	日	0. 213			単 37号	
諸雑費(率+まるめ)			式	1				
合計								
単価							円/枚	

## 2 次単価表

単価使用年月	2026. 01
歩掛適用年月	2026. 01
労務調整係数	1. 000-00000 0. 0 0

単 28号	油圧式杭圧入引抜機据付・解体	引抜き, III型, 陸上	単位	回	単位数量	1	単価	
名称・規格		条件	単位	数量	単価	金額	摘要	
土木一般世話役			人	0. 19				
特殊作業員			人	0. 19				
とび工			人	0. 39				
油圧式杭圧入引抜機運転		引抜き, III型	日	0. 13			単 38号	
ラフテレンクレーン運転		25t吊 排ガス対策型(第3次基準値)	日	0. 19			単 37号	
諸雑費(まるめ)			式	1				
合計								
単価							円/回	



# 2 次単価表

単価使用年月	2026. 01
歩掛適用年月	2026. 01
労務調整係数	1. 000-00000 0. 0 0

単 29号	鋼矢板賃料(普通鋼矢板)	III型, 8. 5m/枚, 48日, 無, 有, 無, 1回	単位	枚	単位数量	1	単価	
名称・規格		条件	単位	数量	単価	金額	摘要	
鋼矢板(本矢板) 3型(60kg/m)		供用日数:48日	t	0. 51				
鋼矢板 修理費及び損耗費			t	0. 51				
諸雑費(まるめ)			式	1				
合計								
単価							円/枚	

## 2 次単価表

単価使用年月	2026. 01
歩掛適用年月	2026. 01
労務調整係数	1. 000-00000 0. 0 0

単 30号	ポンプ 設置・撤去		単位	箇所	単位数量	1	単価	
名称・規格		条件	単位	数量	単価	金額	摘要	
土木一般世話役			人	0. 5				
特殊作業員			人	0. 1				
普通作業員			人	2				
バックホウ運転			日	0. 5			単 39号	
諸雑費(まるめ)			式	1				
合計								
単価							円／箇所	

## 2 次単価表

単価使用年月	2026. 01
歩掛適用年月	2026. 01
労務調整係数	1. 000-00000 0. 0 0

単 31号	ポンプ 運転	0以上120 (m3/h) 未満, 10m, 作業時排水	単位	日	単位数量	1	単価	
名称・規格		条件	単位	数量	単価	金額	摘要	
特殊作業員			人	0. 14				
工事用水中ポンプ 運転		0以上120 (m3/h) 未満, 10m, 作業時排水	日	1			単 40号	
発動発電機運転		0以上120 (m3/h) 未満, 10m, 作業時排水	日	1			単 41号	
諸雑費 (率+まるめ)			式	1				
合計								
単価							円／日	

## 2 次単価表

単価使用年月	2026. 01
歩掛適用年月	2026. 01
労務調整係数	1.000-00000 0.0 0

単 32号	仮設材等の運搬 (鋼矢板、H形鋼、覆工板、敷鉄板等)	北海道・東北・北陸・中・四国・九州, 85 km, 12m以内, 各種(実数入力), 0, 無	単位	t	単位数量	1	単価	
名称・規格		条件	単位	数量	単価	金額	摘要	
基本運賃区分B 製品長12m以内 90kmまで			t	1				
諸雑費(まるめ)			式	1				
合計								
単価							円/t	

## 2 次単価表

単価使用年月	2026. 01
歩掛適用年月	2026. 01
労務調整係数	1.000-00000 0.0 0

単 33号	仮設材等の積込み取卸し費	積込み、取卸し(往復分)	単位	t	単位数量	1	単価	
名称・規格		条件	単位	数量	単価	金額	摘要	
積込み、取卸し費(仮設材等)			t	2				
合計								
単価							円/t	

# 3 次単価表

単価使用年月	2026. 01
歩掛適用年月	2026. 01
労務調整係数	1.000-00000 0.0 0

単 34号	構造物とりこわし	無筋構造物, 機械施工, 無し, 無し, 必要	単位	m3	単位数量	1	単価	
名称・規格		条件	単位	数量	単価	金額	摘要	
無筋構造物 昼間 機械施工 制約無			m3	1				
諸雑費(まるめ)			式	1				
合計								
単価							円／m3	

# 3 次単価表

単価使用年月	2026. 01
歩掛適用年月	2026. 01
労務調整係数	1.000-00000 0.0 0

単 35号	処分費 (m3)		単位	m3	単位数量	100	単価	
名称・規格		条件	単位	数量	単価	金額	摘要	
処分費 無筋コンクリート			m3	100				
合計								
単価							円／m3	

# 3 次単価表

単価使用年月	2026. 01
歩掛適用年月	2026. 01
労務調整係数	1. 000-00000 0. 0 0

単 36号	油圧式杭圧入引抜機運転	圧入 (Nmax<=25), III型	単位	日	単位数量	1	単価	
名称・規格		条件	単位	数量	単価	金額	摘要	
軽油			L	128				
油圧式杭圧入引抜機[エンジン式ユニット] 排ガス型(2014年規制) 圧入800kN		機械条件: 供用 持込	供用日	1. 49				
諸雑費(まるめ)			式	1				
合計								
単価							円／日	

# 3 次単価表

単価使用年月	2026. 01
歩掛適用年月	2026. 01
労務調整係数	1. 000-00000 0. 0 0

単 37号	ラフテレンクレーン運転	25t吊 排ガス対策型(第3次基準値)	単位	日	単位数量	1	単価	
名称・規格		条件	単位	数量	単価	金額	摘要	
運転手(特殊)			人	1				
軽油			L	92				
ラフテレンクレーン[油圧伸縮ジブ型] 排出ガス対策型(第3次基準値)25t吊		機械条件:供用 持込	供用日	1. 49				
諸雑費(まるめ)			式	1				
合計								
単価							円/日	

# 3 次単価表

単価使用年月	2026. 01
歩掛適用年月	2026. 01
労務調整係数	1. 000-00000 0. 0 0

単 38号	油圧式杭圧入引抜機運転	引抜き, III型	単位	日	単位数量	1	単価	
名称・規格		条件	単位	数量	単価	金額	摘要	
軽油			L	128				
油圧式杭圧入引抜機[エンジン式ユニット] 排ガス型(2014年規制) 圧入800kN		機械条件: 供用 持込	供用日	1. 49				
諸雑費(まるめ)			式	1				
合計								
単価							円/日	



# 3 次単価表

単価使用年月	2026. 01
歩掛適用年月	2026. 01
労務調整係数	1. 000-00000 0. 0 0

単 39号	バックホリ運転		単位	日	単位数量	1	単価	
名称・規格		条件	単位	数量	単価	金額	摘要	
運転手(特殊)			人	1				
軽油			L	45				
バックホリ(クローラ) [標準・クレーン機能付き] 山積0. 8m3 (平積0. 6m3) 2. 9t吊			日	1. 47				
諸雑費(まるめ)			式	1				
合計								
単価							円／日	

# 3 次単価表

単価使用年月	2026. 01
歩掛適用年月	2026. 01
労務調整係数	1. 000-00000 0. 0 0

単 40号	工事用水中ポンプ 運転	0以上120(m3/h)未満, 10m, 作業時排水	単位	日	単位数量	1	単価	
名称・規格		条件	単位	数量	単価	金額	摘要	
工事用水中ポンプ [普通型] 潜水ポンプ 口径200mm 全揚程10m			日	1. 2				
諸雑費(まるめ)			式	1				
合計								
単価							円/日	

# 3 次単価表

単価使用年月	2026. 01
歩掛適用年月	2026. 01
労務調整係数	1. 000-00000 0. 0 0

単 41号	発動発電機運転	0以上120 (m3/h) 未満, 10m, 作業時排水	単位	日	単位数量	1	単価	
名称・規格		条件	単位	数量	単価	金額	摘要	
軽油			L	46				
発動発電機[ディーゼルエンジン駆動] 45kVA			日	1. 2				
諸雑費(まるめ)			式	1				
合計								
単価							円／日	

# 機労材集計リスト（機械）

工事名	R 7 徳土 立江川 小・立江 河川工事（3）					
単価コード	名 称	規 格	単位	数量	金額	摘要
L001005006	ﾌﾞﾙﾄﾞｰｻﾞﾞ [湿地]	7t級	日	0.348	2,576	
L001010004	ﾊﾞｯｸﾎﾂ(ｸﾛｰﾗ) [標準・クレーン機能付き]	山積0.8m3(平積0.6m3)2.9t吊	日	6.058	69,051	
L001010007	ﾊﾞｯｸﾎﾂ(ｸﾛｰﾗ) [標準]	山積0.8m3(平積0.6m3)	日	4.713	48,058	
L001070002	振動ﾛｰﾗ(舗装用) [ﾊﾝﾄﾞｶﾞｲﾄﾞ式]	運転質量0.8～1.1t	日	0.569	1,131	
L001071001	振動ﾛｰﾗ(土工用)ﾌﾗｯﾄ・ｼﾝｸﾞﾙﾄﾞﾗﾑ型	運転質量11～12t	日	0.111	1,304	
L001100007	工事用水中ﾓｰﾀﾞﾝﾌﾟ [普通型]	潜水ﾎﾟﾝﾌﾟ 口径200mm 全揚程10m	日	12	6,312	
L001110010	発動発電機[ﾃﾞｨｰｾﾞﾙｴﾝｼﾞﾝ駆動]	45kVA	日	12	32,280	
L001180001	ﾀﾝﾊﾟﾞ 及びﾗﾝﾏ	質量 60～80kg	日	2.468	1,603	
M000202090	ﾊﾞｯｸﾎﾂ(ｸﾛｰﾗ型) [標準型・超低騒音型]	排出ｶﾞｽ対策型(第3次基準値) 山積0.8m3	供用日	7.752	155,760	
M000202123	ﾊﾞｯｸﾎﾂ(ｸﾛｰﾗ) [後方超小旋回・超低騒音]	排出ｶﾞｽ対策型(2014年規制) 山積0.45m3	供用日	0.922	16,770	
M000301005	ﾀﾞﾝﾌﾟﾄﾗｯｸ[ｵﾝﾛｰﾄﾞ・ﾃﾞｨｰｾﾞﾙ]	10t積級	供用日	24.594	512,638	
M000403043	ﾗﾌﾂﾚｰﾝｸﾚｰﾝ[油圧伸縮ｼﾞﾌﾞ型]	排出ｶﾞｽ対策型(第3次基準値)25t吊	供用日	17.495	614,089	
M000522040	油圧式杭圧入引抜機[ｴﾝｼﾞﾝ式ｴﾆｯﾄ]	排ｶﾞｽ型(2014年規制) 圧入800kN	供用日	17.331	1,889,136	
	合計額				3,350,708	

## 見積単価一覧表

[illegible]















土工集計表（左岸）						
種 別	規 格	記号	計 算 式	単位		合 計
作業土工						
矢板打設工(川表)						
床掘り	土砂	V	土積計算書より	m <sup>3</sup>		21.0
埋戻し	最大埋戻幅1m未満	V	//	m <sup>3</sup>		10.5
矢板打設工(川裏)						
床掘り	土砂	V	土積計算書より	m <sup>3</sup>		21.0
埋戻し	最大埋戻幅1m未満	V	//	m <sup>3</sup>		21.0
矢板引抜工(川裏)						
床掘り	土砂	V	土積計算書より	m <sup>3</sup>		21.0
埋戻し	最大埋戻幅1m未満	V	//	m <sup>3</sup>		21.0
1号水路工						
床掘り	土砂	V	土積計算書より	m <sup>3</sup>		5.0
埋戻し	最大埋戻幅1m未満	V	//	m <sup>3</sup>		4.2

河川土工(左岸土工)											
土 積 計 算 書											
測 点	点 間 距 離	平 均 距 離	掘削(施工ヤード)								
			断面積	平 均	数 量						
※ 点間距離は、左岸堤防法線距離（延長算出根拠⑦）とする。											
LNO. 23 + 90.0			4.7				NO. 24における数量適用				
LNO. 24	10.000m		4.7	4.70	47.0						
+ 20.0	20.000m		10.0	7.35	147.0						
+ 25.0	5.000m		10.0	10.00	50.0		NO. 24+20における数量適用				

河川土工(左岸土工)												土 積 計 算 書					
測 点	点 間 距 離	平 均 距 離	掘削(仮締切内)														
			断面積	平 均	数 量												
※ 点間距離は、左岸堤防法線距離（延長算出根拠⑧）とする。																	
LNO. 23 + 90.0			18.6				NO. 24における数量適用										
LNO. 24	10.000m		18.6	18.60	186.0												
+ 20.0	20.000m		18.6	18.60	372.0												
+ 25.0	5.000m		18.6	18.60	93.0	NO. 24+20における数量適用											
							</										

河川土工(左岸土工)											
土 積 計 算 書											
測 点	点 間 距 離	平 均 距 離	掘削(河道掘削)								
			断面積	平 均	数 量						
	※ 点間距離は、測量中心線とする。										
LNO. 23 + 90.0			4.1				NO. 24における数量適用				
LNO. 24	10.000m		4.1	4.10	41.0						
+ 20.0	20.000m		4.1	4.10	82.0						
+ 25.0	5.000m		4.1	4.10	20.5		NO. 24+20における数量適用				

河川土工(左岸土工)												
土 積 計 算 書												
測 点	点 間 距 離	平 均 距 離	盛土(4. 0m以上)			盛土(2. 5m未満)						
			断面積	平 均	数 量	断面積	平 均	数 量	断面積	平 均	数 量	
※ 点間距離は、左岸堤防法線距離（延長算出根拠⑨）とする。												
LNO. 23 + 90. 0			2. 3			0. 7						
LNO. 24	10. 000m		2. 3	2. 30	23. 0	0. 7	0. 70	7. 0				
+ 20. 0	20. 000m		2. 4	2. 35	47. 0	0. 7	0. 70	14. 0				
+ 25. 0	5. 000m		2. 4	2. 40	12. 0	0. 7	0. 70	3. 5				
					</							



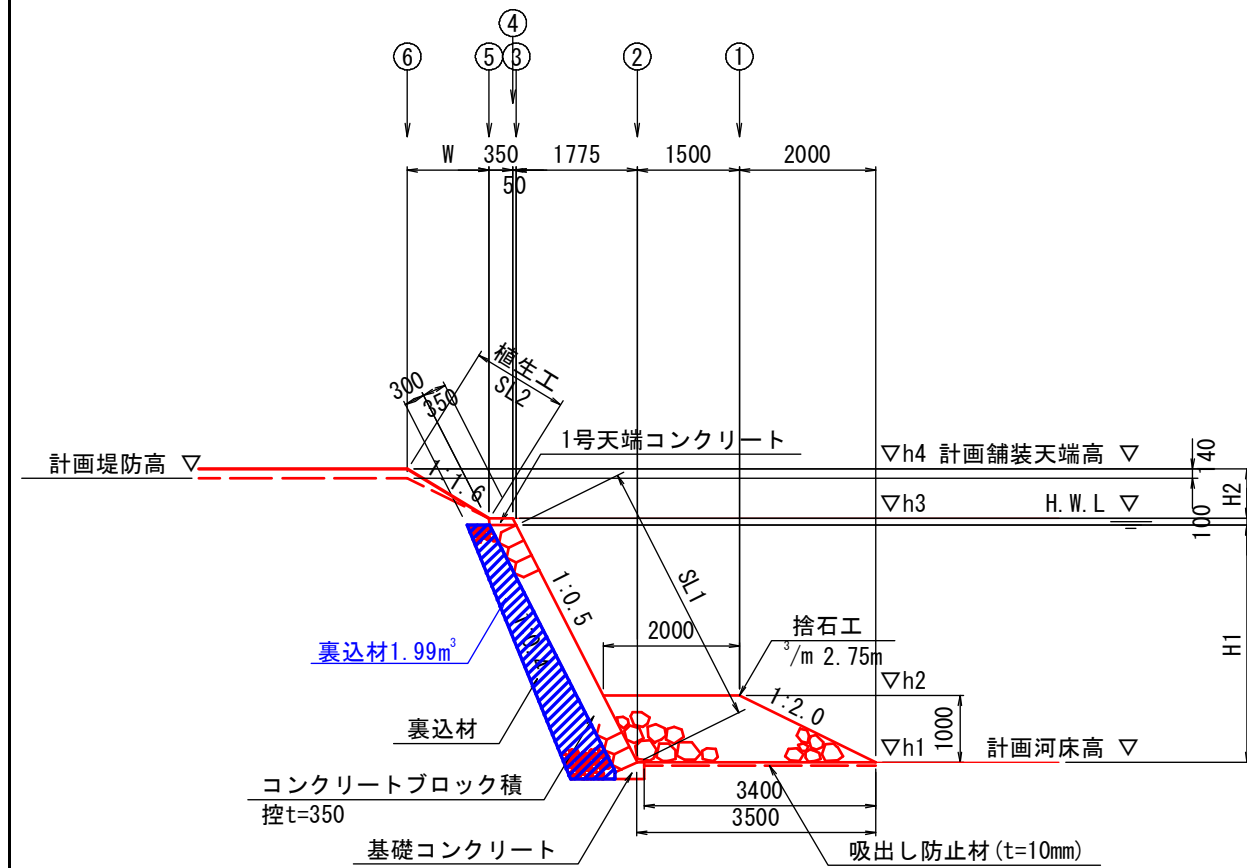
河川土工(左岸土工)											
土 積 計 算 書											
測 点	点 間 距 離	平 均 距 離	切土法面整形								
			断面積	平 均	数 量	断面積	平 均	数 量			
※ 点間距離は、左岸堤防法線距離（延長算出根拠⑩）とする。											
LNO. 23 + 90.0			4.0			NO. 24における数量適用					
LNO. 24	10.000m		4.0	4.00	40.0						
+ 20.0	20.000m		4.0	4.00	80.0						
+ 25.0	5.000m		4.0	4.00	20.0	NO. 24+20における数量適用					

河川土工(左岸土工)											
土 積 計 算 書											
測 点	点 間 距 離	平 均 距 離	盛土法面整形(川裏)								
			断面積	平 均	数 量	断面積	平 均	数 量			
	※ 点間距離は、左岸堤防法線距離（延長算出根拠⑪）とする。										
LNO. 23 + 90.0			0.3			NO. 24における数量適用					
LNO. 24	10.000m		0.3	0.30	3.0						
+ 20.0	20.000m		0.3	0.30	6.0						
+ 25.0	5.000m		0.3	0.30	1.5	NO. 24+20における数量適用					
合計	35.000m				10.5m2						

法覆護岸工(左岸)						
種 別	規 格	記号	計 算 式	単位	小 計	合 計
ブロック積工						
コンクリートブロック積	控350		左岸側LN0. 23+90～LN0. 24+25			
			※延長算出根拠 (②+③) /2			
		L	35	m		35.0
【1.0m当り】						
コンクリートブロック積			1/2* (②+③) *SL1			
				m <sup>2</sup>		
				m <sup>2</sup>		
				m <sup>2</sup>		
				m <sup>2</sup>		
				m <sup>2</sup>		
				m <sup>2</sup>		
				m <sup>2</sup>		
LN0. 23+90	～LN0. 24	A	1/2*(10.00+10.00)*3.97	m <sup>2</sup>	39.70	
LN0. 24	～LN0. 24+20	A	1/2*(20.00+20.00)*3.97	m <sup>2</sup>	79.40	
LN0. 24+20	～LN0. 24+25	A	1/2*(5.00+5.00)*3.97	m <sup>2</sup>	19.85	
			合計	m <sup>2</sup>		138.95



# 根 拠 図







排水構造物工(左岸)						
種 別	規 格	記号	計 算 式	単位	小 計	合 計
1号水路工	B300*H300					
			LN0.24+16.621～LN0.24+25			
		L	3.4+5.0	m		8.4
【1.0m当り】						
コンクリート	$\sigma_{ck}=18\text{N/mm}^2$	V	$0.600*0.450-0.300*0.300$	$\text{m}^3$	0.180	
型枠	小型構造物	A	$0.450*4$	$\text{m}^2$	1.80	
基礎材	RC-40 t=150mm	A	0.70	$\text{m}^2$	0.70	
目地材	瀝青質目地板 t=10mm	A	0.180/10	$\text{m}^2$	0.02	
基面整正	土砂	A	0.70	$\text{m}^2$	0.70	
【一式当り】						
コンクリート	$\sigma_{ck}=18\text{N/mm}^2$	V	$8.4*0.180$	$\text{m}^3$		1.51
型枠	小型構造物	A	$8.4*1.80$	$\text{m}^2$		15.1
基礎材	RC-40 t=150mm	A	$8.4*0.70$	$\text{m}^2$		5.9
目地材	瀝青質目地板 t=10mm	A	$8.4*0.02$	$\text{m}^2$		0.2
基面整正	土砂	A	$8.4*0.70$	$\text{m}^2$		5.9





矢板打設工(左岸)											
土 積 計 算 書											
測 点	点 間 距 離	平 均 距 離	床掘(表側)			埋戻(最大埋戻幅1.0m未満, 表側)					
			断面積	平 均	数 量	断面積	平 均	数 量			
		※ 点間距離は、左岸堤防法線距離(延長算出根拠⑬)とする。									
LNO. 23 + 90.0			0.6			0.3			NO. 24における数量適用		
LNO. 24		10.000m	0.6	0.60	6.0	0.3	0.30	3.0			
+ 20.0		20.000m	0.6	0.60	12.0	0.3	0.30	6.0			
+ 25.0		5.000m	0.6	0.60	3.0	0.3	0.30	1.5	NO. 24+20における数量適用		
合計		35.000m			21.0m3			10.5m3			

矢板打設工(左岸)											
土 積 計 算 書											
測 点	点 間 距 離	平 均 距 離	床掘(裏側)			埋戻(最大埋戻幅1.0m未満, 裏側)					
			断面積	平 均	数 量	断面積	平 均	数 量			
		※ 点間距離は、左岸堤防法線距離(延長算出根拠⑫)とする。									
LNO. 23 + 90.0			0.6			0.6			NO. 24における数量適用		
LNO. 24	10.000m		0.6	0.60	6.0	0.6	0.60	6.0			
+ 20.0	20.000m		0.6	0.60	12.0	0.6	0.60	12.0			
+ 25.0	5.000m		0.6	0.60	3.0	0.6	0.60	3.0	NO. 24+20における数量適用		

矢板引抜工(左岸)											
土 積 計 算 書											
測 点	点 間 距 離	平 均 距 離	床掘(裏側)			埋戻(最大埋戻幅1.0m未満, 裏側)					
			断面積	平 均	数 量	断面積	平 均	数 量			
		※ 点間距離は、左岸堤防法線距離(延長算出根拠⑫)とする。									
LNO. 23 + 90.0			0.6			0.6			NO. 24における数量適用		
LNO. 24	10.000m		0.6	0.60	6.0	0.6	0.60	6.0			
+ 20.0	20.000m		0.6	0.60	12.0	0.6	0.60	12.0			
+ 25.0	5.000m		0.6	0.60	3.0	0.6	0.60	3.0	NO. 24+20における数量適用		
				</							

排水溝構造物工(左岸)											
土 積 計 算 書											
測 点	点 間 距 離	平 均 距 離	床掘			埋戻(最大埋戻幅1.0m未満)					
			断面積	平 均	数 量	断面積	平 均	数 量			
	※ 点間距離は、水路工展開図とする。										
※1号水路工区間											
LNO. 24 + 16.621			0.6			0.5			NO. 24+20における数量適用		
+ 20.0	3.400m		0.6	0.60	2.0	0.5	0.50	1.7			
+ 25.0	5.000m		0.6	0.60	3.0	0.5	0.50	2.5	NO. 24+20における数量適用		
合計	8.400m				5.0m3			4.2m3			